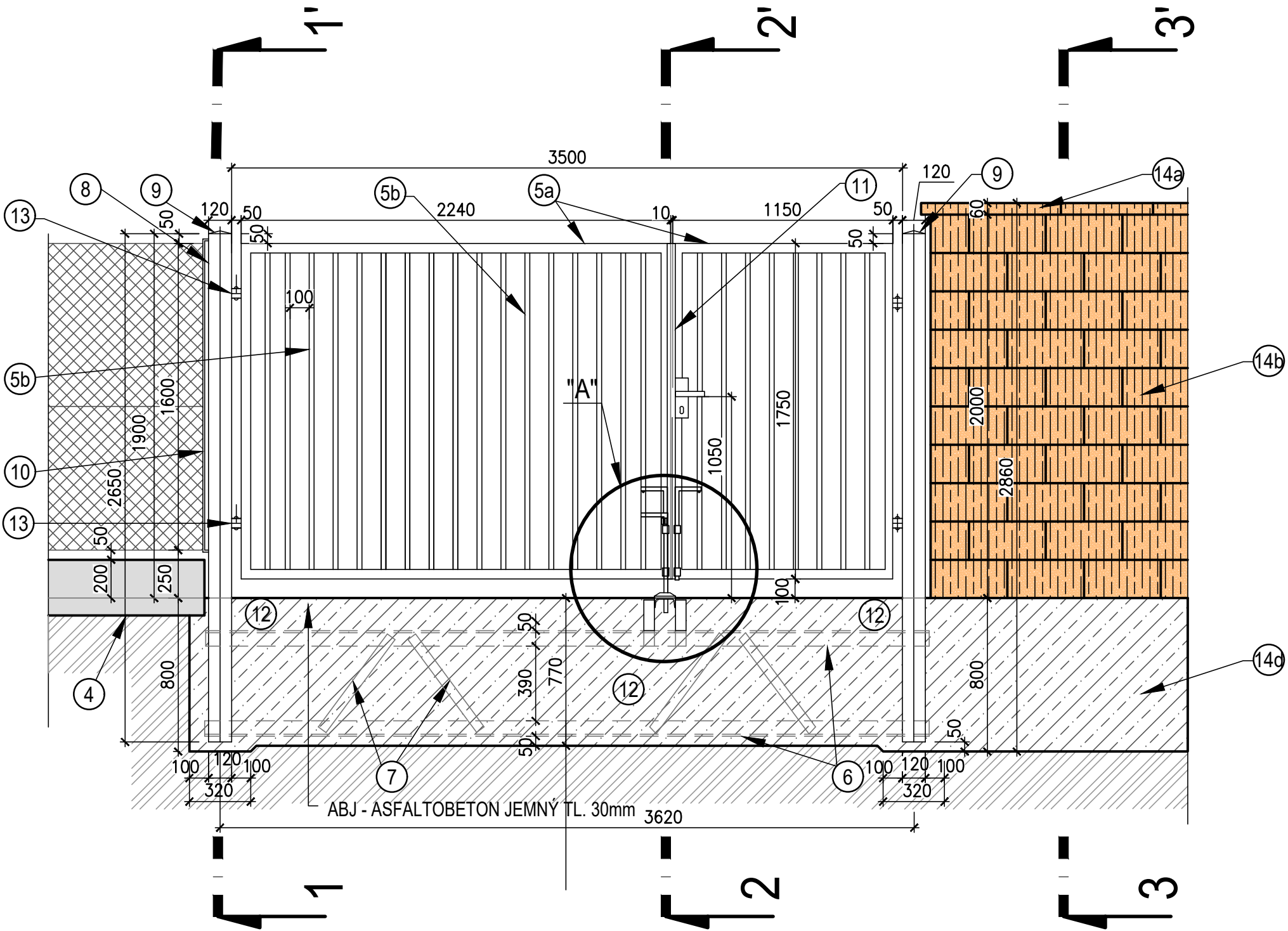
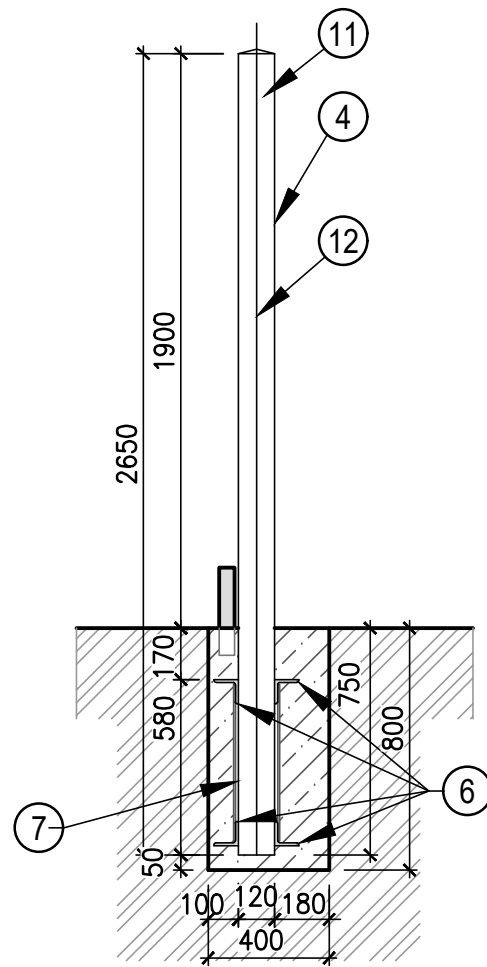


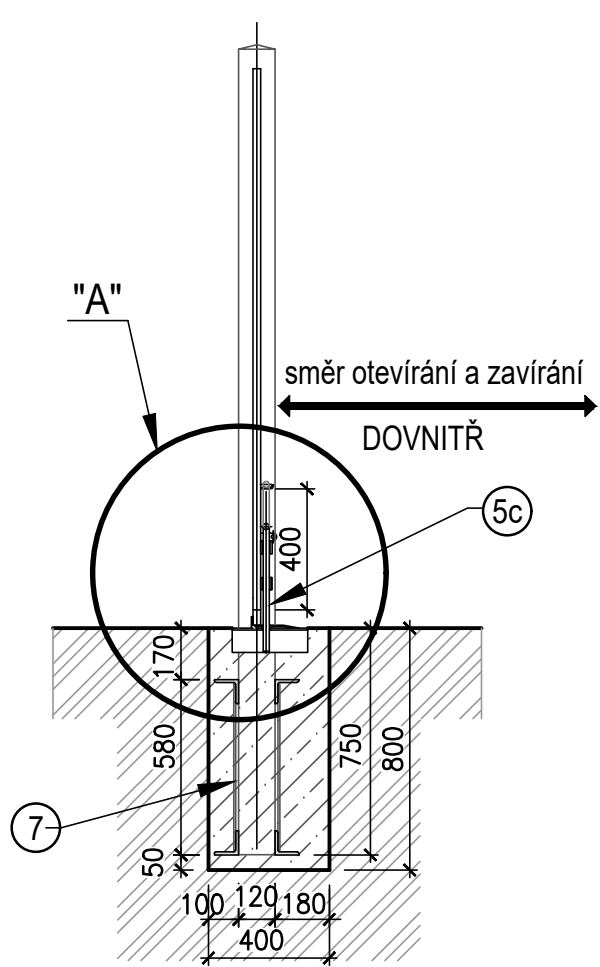
BRÁNA S BRANKOU - POHLED



PŘÍČNÝ ŘEZ 1 - 1'



PŘÍČNÝ ŘEZ 2 - 2'



POVRCHOVÁ ÚPRAVA PRO KONSTRUKCI VRAT A OC. SLOUPKŮ

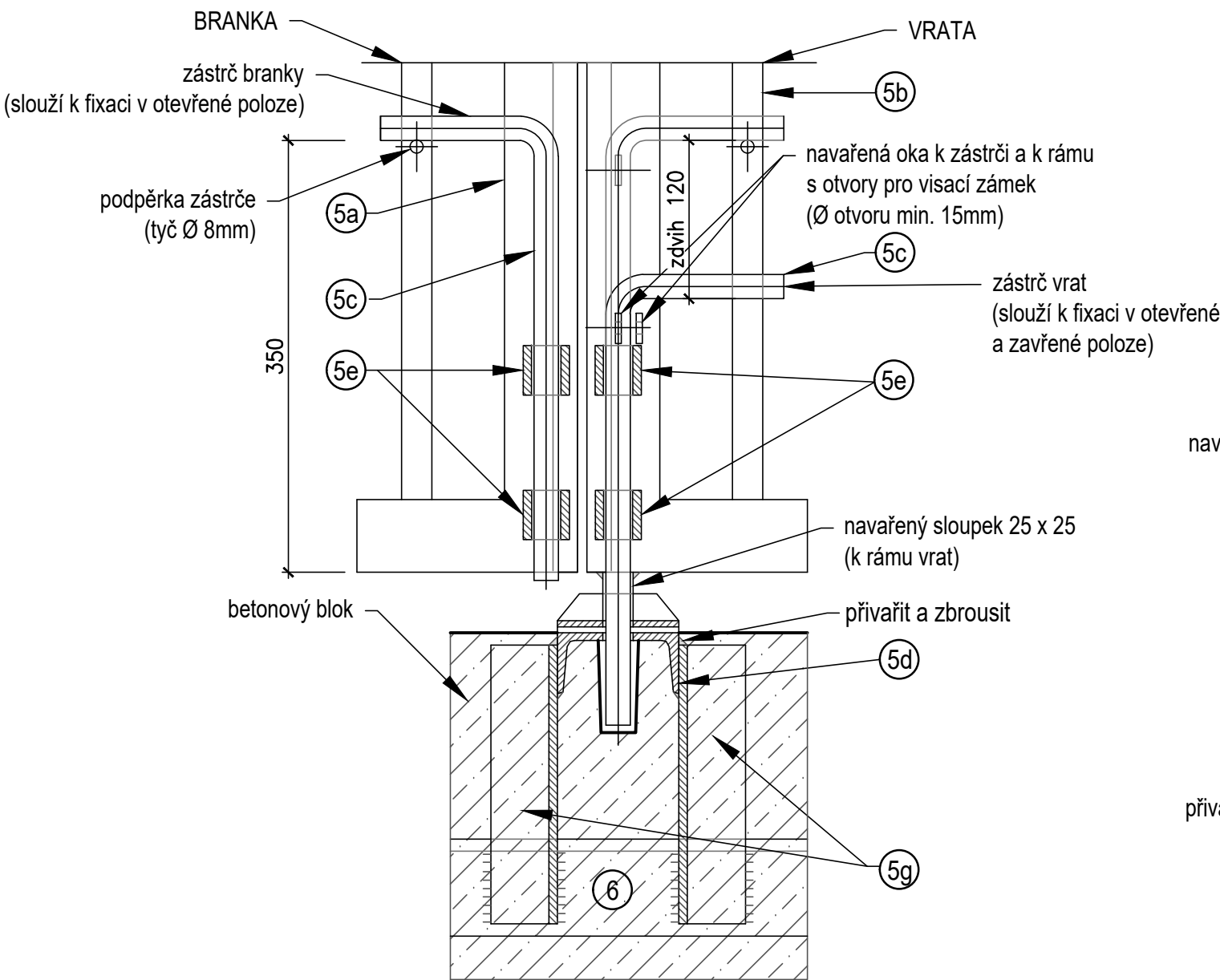
- ŽÁROVĚ ZINKOVÁNO (tl. 60µm)
- OPATŘENO NÁTĚROVÝM SYSTÉMEM NA BÁZI PUR VHODNÝM NA POZINKOVANÉ POVRCHY V tl. min 200 µm
- BAREVNÝ ODSTÍN DLE VOLBY INVESTORA.
- PO POZINKOVÁNÍ NISÍMÍ BYT JIŽ NIC SVAŘOVÁNO, ŘEZÁNO ANI VRTÁNO!
- KONSTRUKČNÍ PROVEDENÍ DETAILŮ VČETNĚ VRTÁNÍ DUTIN PŘED ŽÁROVÝM ZINKOVÁNÍM
- BUDE ŘEŠENO V DOKUMENTACI DODAVATELE.

VÝPIS MATERIÁLU

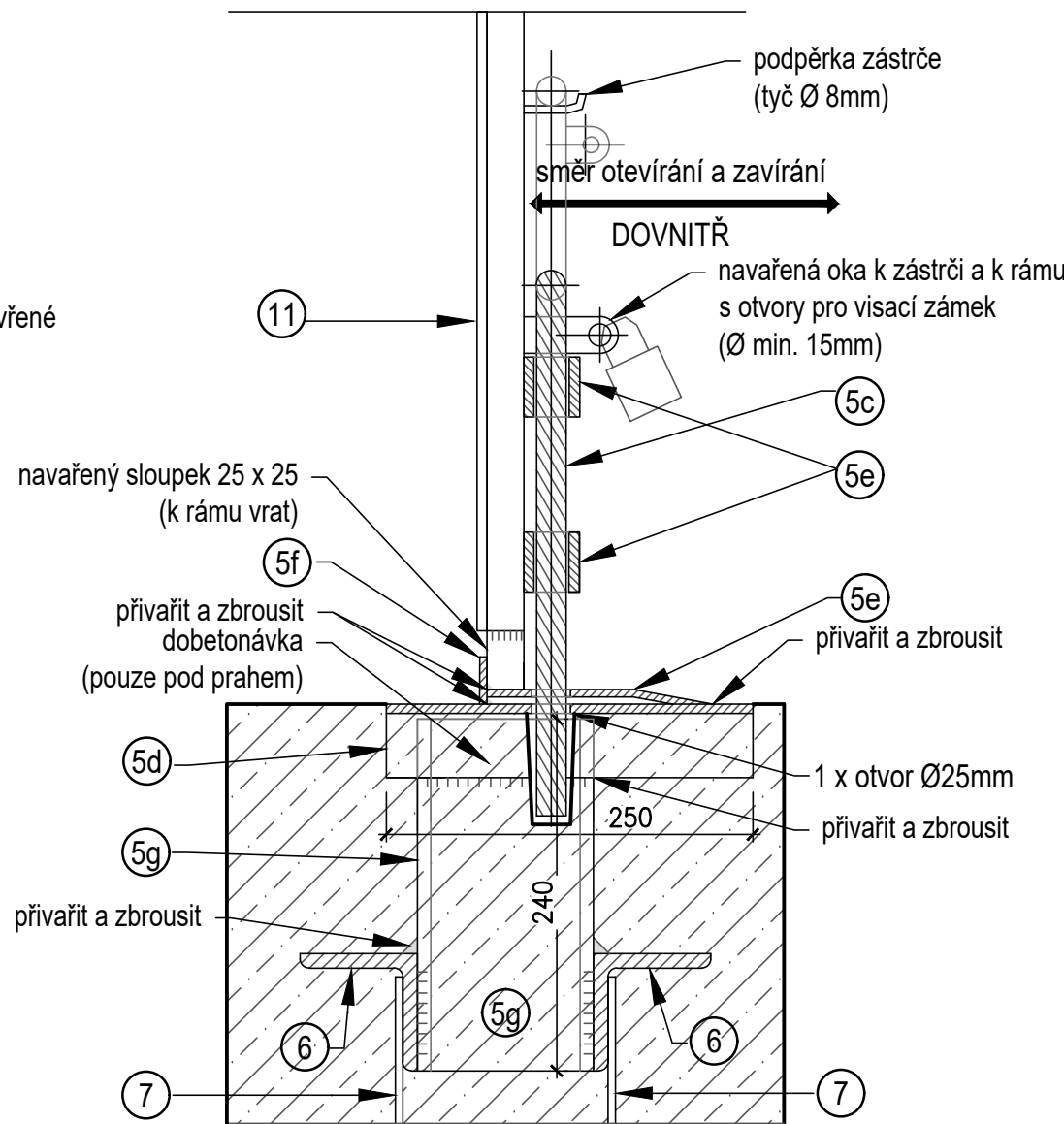
Pol.	Materiál	Množství	Hmotnost	Poznámka
		ks, m	kg/m'	kg celkem
OPLOČENÍ				
1	Sloupek plotový řadový - beton 150 x 120 x 2500 (KZV 5-250)	51ks		NEZKRACOVAT!
2	Vzpěra - beton 150 x 120 x 2500 (KZS 15 - 250)	13ks		NEZKRACOVAT!
3	Stroj. pletivo čtyřhranné poplastované oka 50/ 50 - v.1600mm se zapleteným napínacím drátem	141m'		
4	Podhrabová deska 3000 x 300/ 50 PD	47ks		ZKRÁTIT DLE POTŘEBY
VRATA S BRANKOU				
5a	rám - Jäckli 60 x 40 x 3mm + navažené oko pro visací zámek	13m	4,29	55,77 SVAŘENO S 5b
5b	výplň - Jäckli 25 x 25 x 2mm + navažená podpěrka zástrče	36,25m	1,41	51,11 SVAŘENO S 5a
5c	zástrč z hlazené kulatiny Ø20mm, r.dl.500mm+navazené oko	2 x 0,5m	2,47	2,46
5d	sedlo v prahu - U100/50 s otvorem Ø25mm - dl. 250mm	0,25m	10,6	2,65 PŘIVAŘENO K 5d
5e	vodící objímka Ø28 x 2,6 - dl.50mm	2ks	1,6	0,16 PŘIVAŘENO K 5a
5f	dorazový plech tl. 5mm -100 x 25 mm	1ks		0,30 PŘIVAŘENO K 5d,5e
5g	U - profil 120/55 mm - dl. 240 mm - držák sedla v prahu	2 ks	13,4	6,16 PŘIVAŘENO K 5d, 6
5e	náběhový plech tl. 5mm - 100 x 200	2 ks	13,4	6,16 PŘIVAŘENO K 5d,5f
6	L - profil č.80 x 80 x 8 - 3760mm, 4x	15,04m	9,63	144,83 PŘIVAŘENO K 8
7	Pásová ocel 50 x 5mm - dl.600mm - vzpěry	8ks	1,96	7,84 PŘIVAŘENO K 6
8	Sloupek ocelový 127/7 - dl. 2650	2 ks	20,7	109,7
9	Čepička sloupku - ocel. plech Ø120, tl. 2mm	2 ks	15,7	0,35 PŘIVAŘENO K 8
10	Týč. ocel Ø12mm pro připevnění pletiva (v.1600mm)	3,3m	0,89	2,94 PŘIVAŘENO K 8
11	Pásová ocel 40 x 5mm - dl.1650mm - zarážka branky	1,65m	1,57	2,59 PŘIVAŘENO K 5a
12	Beton C 20/25 pro obetonování sloupků plotu a brány	8m3		
13	Dílensky vyrobený pant	4 ks		0,4 PŘIVAŘENO K 5a, 8
CELKEM OCEL			387,27	

DETAIL "A"

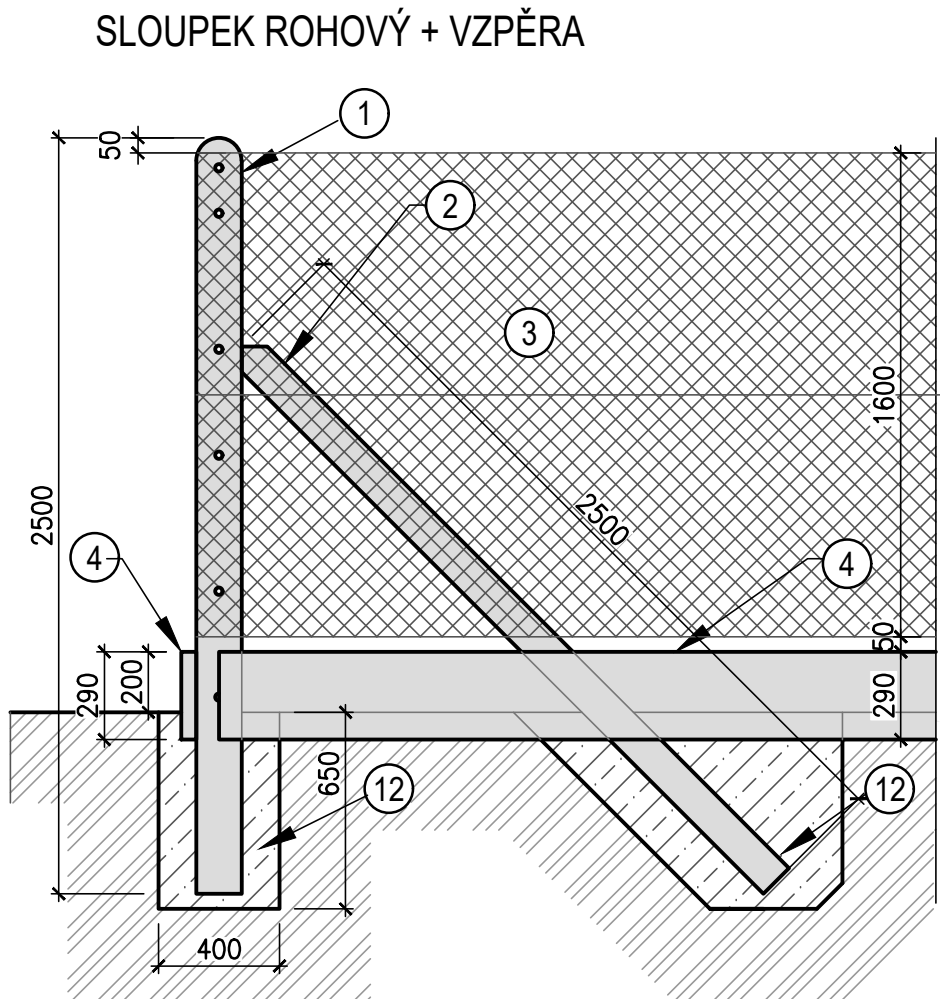
M 1:5  
PODÉLNÝ ŘEZ - ZADNÍ



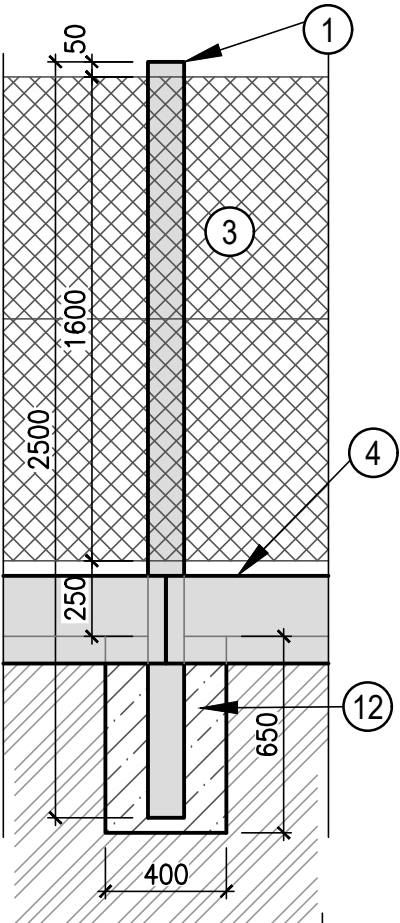
PŘÍČNÝ ŘEZ 2 - 2'



PLOTOVÉ DÍLCE - PODÉLNÝ ŘEZ

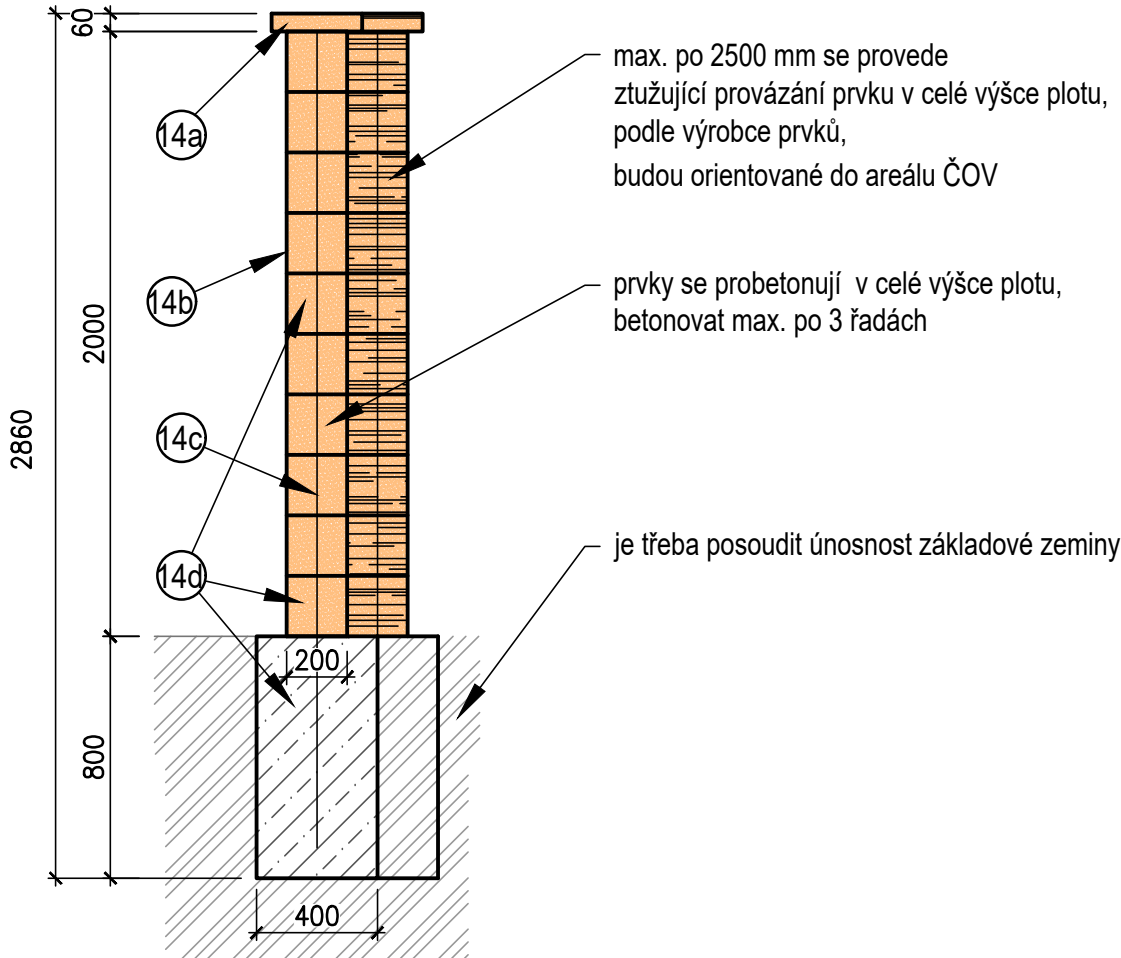


SLOUPEK PRŮBĚŽNÝ



PEVNÝ PLOT - PŘÍČNÝ ŘEZ 3-3'

PEVNÝ PLOT Z PRVKŮ BEST NATURA II



PEVNÝ PLOT Z PROBETONOVANÝCH PRVKŮ BEST NATURA II, POVRCH STANDARD, ODSTÍN COLORMIX SAHARA				
14a	ZÁKRYTOVÁ DESKA 300 x 400 x 60	128ks		ZKRÁTIT DLE POTŘEBY
14b	PRVKY PLOTU 200 x 400 x 200 - PROBETONOVANÉ C20/25	48bm <sup>2</sup>		NEZKRACOVAT!
14c	VÝZTUŽ DO BETONU Ø12 mm, L = 2700 mm, PO 900 mm	100bm		NEZKRACOVAT!
14d	BETONOVÝ ZÁKLAD C20/25, O MIN. š=400 mm a h=800 mm + BETON NA PROBETONOVÁNÍ PLOTOVÝCH PRVKŮ	12,5m <sup>3</sup>		

POZNÁMKA:

TENTO VÝKRES NELZE POVAŽOVAT ZA DÍLENSKOU DOKUMENTACI. DÍLENSKOU DOKUMENTACI NA ZÁKLADĚ SPECIFIKACÍ A DETAILŮ ZPRACUJE VÝROBCE A PŘEDLOŽÍ INVESTOROVÍ K ODSOUHLASENÍ.

		<b>VODOHOSPODÁŘSKÉ INŽENÝRSKÉ SLUŽBY a.s.</b>	
Křížová 47, 150 00 PRAHA 5			
Vpracoval: Ing. M. Brada		Hlavní inž. projektu: Ing. M. Butor	
Projektant: Ing. M. Brada		Ved. otelieru: Ing. M. Butor	
SEMČICE - DOSTAVBA KANALIZACE 2. ETAPA A INTENZIFIKACE ČOV		Datum: květen 2018	
D. DOKUMENTACE OBJEKTŮ A TECHNICKÝCH A TECHNOLOGICKÝCH ZAŘÍZENÍ		Stupeň: DÚR/DSP/DPS	
D.17 SO 03 OPLOČENÍ		Formát: 6 A4	
Investor: Vodovody a kanalizace Mladá Boleslav, a.s., Čechova 1151, 293 22 Mladá Boleslav		Zak.číslo: VIS 2/17 - 050	
VÝKRES VSTUPNÍ BRÁNY S BRANKOU, OPLOČENÍ		Měřítko: Číslo přílohy: 1:25 D.17.02	